



L'INSTITUT GEOGRAPHIQUE NATIONAL (IGN) GERE DESORMAIS SEUL SA PROPRE SECURITE RESEAU

La mission principale de l'IGN ou Institut Géographique National est d'assurer la production, l'entretien, et la distribution d'informations géographiques de référence en France. En plus de ces activités, l'IGN assure la formation des ingénieurs et techniciens, conduit des actions de recherche dans les domaines de la production, de la diffusion et de l'utilisation de l'information géographique.



Siège Social de l'Institut Géographique National à Saint-Mandé en Région Parisienne.

Interview de Luc Mathis and Olivier Gueguen
Ingénieurs système et réseau, Service télématique de l'IGN

UN BESOIN CROISSANT D'ASSURER LA SECURITE DES DONNEES

Le département télématique gère l'infrastructure du réseau, la téléphonie, et les technologies de l'information de l'IGN. Cela inclut le réseau, les serveurs de messagerie, ou de noms et bien sûr, la sécurité réseau. Des serveurs diffusent également des données géodésiques, et d'autres hébergent des sites web institutionnels. « De plus en plus de services sont déployés à mesure que nos compétences se développent. De ce fait, les équipements nécessaires à la sécurité sont de plus en plus présents » constate Luc Mathis.

L'IGN travaille avec le grand public, mais également avec, des organismes gouvernementaux ou privés.

Les mesures de sécurité sont impératives à l'IGN.

« Nous avons créé une cellule sécurité, et des mesures sont mises en place peu à peu en fonction des besoins en sécurité qui augmentent. », ajoute Olivier Gueguen.

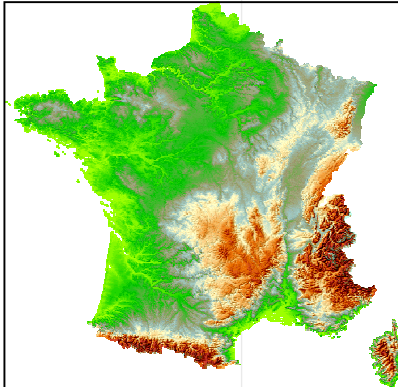
L'ancien fournisseur d'accès Internet de l'IGN assurait l'administration des firewalls. Au fur et à mesure de l'augmentation de ses besoins en sécurité, les installations de l'IGN n'étaient plus adaptées. L'IGN a alors choisi de s'équiper et de ré-internaliser la gestion de ses firewalls, et donc de sa propre sécurité.

« Nous avons besoin de configurer et gérer nos propres règles, ainsi que de les vérifier et les modifier à volonté » explique Luc Mathis.

Il y a quinze mois environ, l'IGN a signé un nouvel accord avec le fournisseur d'accès Internet Orange Business services/France Télécom incluant la fourniture des appliances NETASQ. L'IGN peut désormais gérer entièrement sa propre sécurité réseau.

DES CONFIGURATIONS DE SECURITE COMPLEXES SONT MAINTENANT EN PLACE ET MODIFIABLES FACILEMENT ET RAPIDEMENT.

« Nous apprécions particulièrement NETASQ pour son approche orientée « objet ». Les règles ne sont pas figées, et sont ainsi très dynamiques. », dit Luc Mathis. « Habituellement, les interfaces graphiques des produits de sécurité sont limitées dans leurs fonctionnalités. En effet, les interfaces graphiques n'offrent pas les mêmes possibilités que pour une configuration réalisée en ligne de commandes ». Ce n'est pas le cas avec les interfaces NETASQ qui sont intuitives, mais également très puissantes. »



« Les outils d'administration nous permettent très rapidement de mettre en place des règles de sécurité. Ils facilitent la gestion des groupes de service puisque la modification de ceux-ci ne nécessite pas d'intervention sur la/les règles relatives à cet ensemble de services. Par exemple, vous pouvez mettre en place un certain nombre de règles qui autorisent les communications entrantes et sortantes sur le réseau pour un groupe de services. Vous n'êtes pas obligés de définir 'une règle par service' mais une pour le groupe de services. Vous pouvez la modifier facilement – c'est-à-dire ajouter ou enlever des services d'un groupe, sans avoir à intervenir sur la règle. La politique de filtrage prendra en compte la modification sans devoir intervenir manuellement. Cette fonctionnalité

apporte flexibilité et facilité de configuration. Cela nous permet de mettre en place des configurations complexes facilement et très rapidement » explique Luc Mathis.

« Habituellement, les interfaces graphiques des produits de sécurité sont limitées dans leur fonctionnalité de par ce quelles autorisent. Ce n'est pas le cas avec les interfaces NETASQ qui sont intuitives, mais également très puissantes. »

Luc Mathis

FLEXIBILITE DE LA SEGMENTATION ET STABILITE PERMANENTE

L'IGN a fait le choix d'avoir plusieurs DMZ, plutôt qu'une unique zone, et utilise plusieurs appliances NETASQ F500.



Une fois que l'appliance est installée et fonctionne, et si il n'y a pas d'erreur de configuration, ça tourne sans arrêt. Nous n'avons jamais eu à les redémarrer.

Olivier Gueguen

Ce choix offre une véritable flexibilité de configuration. L'IGN segmente ainsi certains flux de données et peut gérer plus facilement la sécurité des serveurs les plus sensibles. Cette sécurité est facilitée par la répartition des serveurs dans plusieurs DMZ.



« L'équipement que nous avons précédemment, qui nous avait été fourni par un constructeur international reconnu, avait besoin d'être redémarré régulièrement à cause de surcharges. » Les appliances NETASQ sont extrêmement stables.

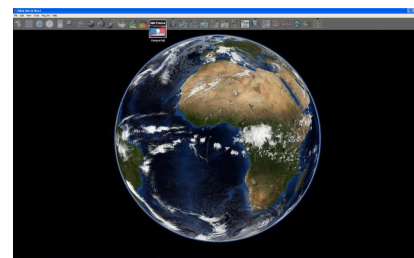
« Une fois que l'appliance est installée et mise en marche, et s'il n'y a pas d'erreur de configuration, elle fonctionne en continue. Nous n'avons jamais eu à les redémarrer en 15 mois. » insiste Olivier Gueguen.

BENEFICES CLIENT

- Stabilité du système.
- Interface graphique puissante orientée-objet.
- Flexibilité de la mise en place des règles.
- Configurations complexes installées et modifiables rapidement et facilement.
- Coût d'acquisition faible

APPLIANCES

- F500
- F200



A PROPOS DE L'IGN

" L'IGN a pour missions principales d'assurer la production, l'entretien et la diffusion de l'information géographique de référence en France.

Au-delà de ces activités, il assure la formation des ingénieurs et techniciens, il conduit les actions de recherche dans les domaines de la production, de la diffusion, et de l'utilisation de l'information géographique.

De la prise de vues aériennes à l'imprimerie, de la carte papier aux CD ROM et aux bases de données numériques en passant par la recherche et la formation, l'IGN maîtrise tous les savoir-faire qui lui permettent de remplir pleinement sa mission et d'être à l'écoute des utilisateurs, entreprises, administrations et particuliers.

Concevoir les outils qui aideront à mieux gérer le territoire, à protéger notre environnement, préparer les données géographiques de demain tels sont les grands enjeux sur lesquels l'IGN s'engage pour favoriser le débat public et l'expression de la citoyenneté pour les années à venir ..."

> <http://www.ign.fr/>



A PROPOS DE NETASQ

NETASQ est un acteur européen majeur du marché de la sécurité informatique avec plus de 40.000 appliances vendues depuis sa création en 1998. NETASQ développe des solutions innovantes destinées à protéger les données, les communications et l'infrastructure de ses clients contre les menaces informatiques

NETASQ conçoit **des appliances de sécurité réseau unifiée - NETASQ UTM** - qui intègrent dans un boîtier tout-en-un des fonctions multiples telles que prévention des intrusions, pare-feu, antivirus, antispyware, antispam, filtrage URL, accès VPN et NETASQ SEISMO pour **une meilleure détection des vulnérabilités et un management des risques en temps réel**. Le cœur de l'architecture logicielle de ces appliances - l'**ASQ «Active Security Qualification»** - est protégé par de nombreux brevets et répond de manière concrète et performante à la promesse de sécurité proactive dite « zéro day protection ».

Pour aider les entreprises à endiguer l'épidémie de spam sans jamais perdre de message légitime, les **appliances de sécurité de la messagerie NETASQ MFILTRO** intègrent des fonctions de filtrage antispam, antivirus, antispyware et offrent à chaque employé la possibilité de contrôler sa quarantaine de messages. NETASQ s'appuie sur un réseau de plus de 300 partenaires qui commercialisent ses solutions dans plus de 30 pays à travers le monde (Europe, Afrique du Nord, Asie et Moyen Orient).